

چاپگر رنگی جوهر افشان

EPSON STYLUS™ C45 Series

نصب

4050193-Far

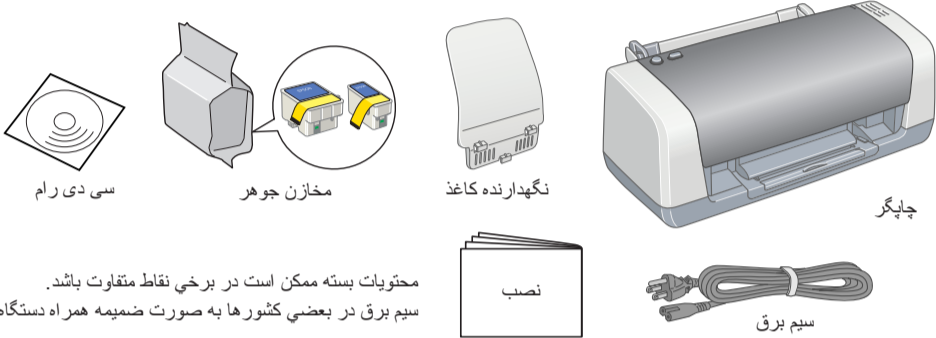
1 خارج کردن از بسته بندی

۱. محتویات جعبه را خارج کنید. کلیه نوارها و مواد بسته بندی همراه چاپگر را از آن جدا نمایید.

۲. نگهدارنده کاغذ را وصل کرده، چاپگر را وصل کنید.

تکر:

در هنگام عملیات شارژ چاپگر را خاموش نکنید.



چاپگر

سی دی رام

مخازن جوهر

نگهدارنده کاغذ

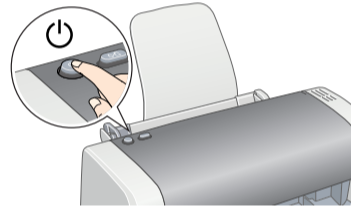
نصب

سیم برق

محتویات بسته ممکن است در برخی نقاط متفاوت باشد. سیم برق در بعضی کشورها به صورت ضمیمه همراه دستگاه است.

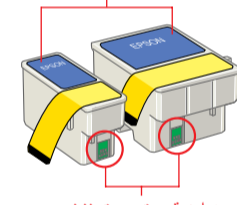
2 نصب مخازن جوهر

۱. کلید روشن و خاموش کردن را فشار دهید تا چاپگر روشن شود.



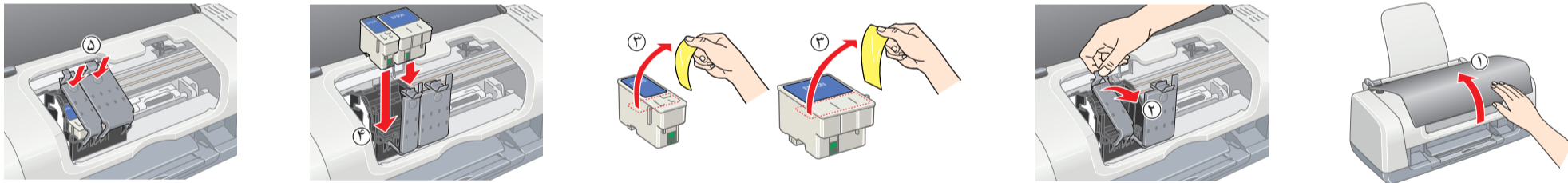
۲. مخازن جوهر را از جعبه محافظ آن خارج کنید.

برچسب روی مخازن را پاره یا جدا نکنید.



به این قسمت دست نزنید.

۳. مخازن جوهر را به صورتی که در زیر نشان داده شده، نصب کنید.

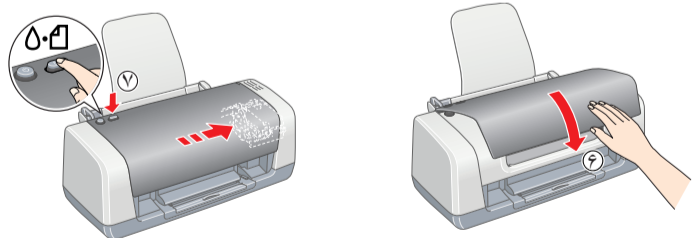


توجه:

همه مخازن جوهر را نصب کنید. چاپگر کار نمی کند مگر اینکه همه مخازن بطور صحیح نصب شده باشند.

۴. دکمه روشن‌کننده را فشار دهید.

چاپگر شروع به شارژ کردن جوهر می کند. این کار حدود یک دقیقه و نیم طول می کشد. هنگام شارژ، چاپگر تولید صداهای مکانیکی مختلفی می کند. این امر کاملاً طبیعی است. زمانی که چراغ سبز از چشمک زدن ایستاد، شارژ جوهر کامل شده است.



توجه:

کلیه حقوق محفوظ است. هیچ قسمتی از این کتابچه نباید دوباره تهیه شده، در بیست و یکم بازگشتی بکار رفته یا به هر صورت و یا هر وسیله ای از امم از کپی برداری، تکثیر، پخش، اجاره یا موارد دیگر بدون دریافت اجازه کتبی از شرکت Seiko Epson Corporation نقلی پیدا کند. اطلاعاتی که در این کتابچه می باشد فقط جهت آشنایی با این چاپگر Epson طراحی شده است. Epson مسئولیت هر نوع استفاده از این اطلاعات را برای کاربران خود نسیب نمی نماید. شرکت Seiko Epson Corporation وابسته های این شرکت هیچگونه مسئولیتی را در برابر خریداران، محصولات یا شخصی ثالث در قبال مسهمه، خرابی، مخارج یا هزینه های بار آمد متوسط خریدار و شخص ثالث نخواهد داشت که در نتیجه موارد زیر باشد: تعارض، استفاده نادرست یا سوءاستفاده از این محصول و یا دستکاری، تعمیرات یا تغییر در این محصول بطور غیرمجاز، یا (به استثناء آمریکا) عدم رعایت دقیق دستور العمل های خط رنگدانه‌ری و کار که از طرف Seiko Epson Corporation ارائه شده است.

Seiko Epson Corporation جوهری هیچ نوع اسید یا مشکلی که در نتیجه استفاده از محصول مصرفی و یا یابردی به جز آنچه که به عنوان Original Epson Products (محصول اصلی ایپسون) یا Epson Approved Products (محصولات تایید شده توسط ایپسون) توسط شرکت Seiko Epson Corporation است، نمی باشد. Seiko Epson Corporation جوهری هیچگونه اسید که در نتیجه قابل ایوان فکر و ملاحظاتی و در اثر استفاده از بقیه های رابط به جز آنچه که به عنوان Epson Approved Products (محصولات تایید شده توسط ایپسون) توسط شرکت Seiko Epson Corporation طراحی شده، نمی باشد. EPSON یک علامت تجاری ثبت شده است و Epson Stylus یک علامت تجاری ثبت شرکت Seiko Epson Corporation می باشد. گاه حقوق محفوظ است. Seiko Epson Corporation.

حق چاپ 2001 توسط شرکت Seiko Epson Corporation. گاه حقوق محفوظ است. PRINT Image Matching یک علامت تجاری شرکت Seiko Epson Corporation می باشد. آر. علامت تجاری شرکت Epson PRINT Image Matching یک علامت تجاری شرکت Seiko Epson Corporation می باشد.

تکثیر، نام دیگر محصولاتی که در این جا آمده تنها به منظور شناسایی بوده و ممکن است علامت تجاری صاحبان شرکتیهای مربوطه باشد. Epson در مورد این اطلاعات حتی برای خود متصور نیست.

هشدارها، تذکرات و نکات مهم

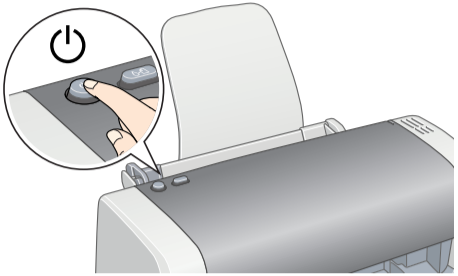
هشدارها برای جلوگیری از آسیب بدنی باید به دقت رعایت شوند.

تذکرات برای اجتناب از آسیب دیدن دستگاه، باقیمانی رعایت شوند.

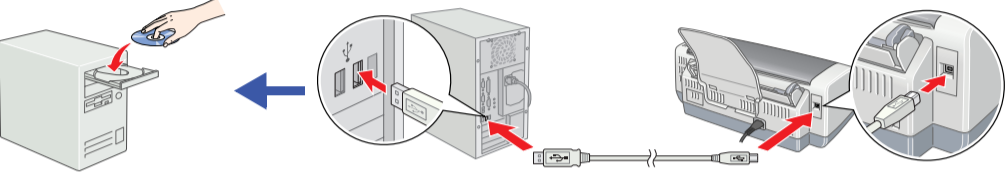
نکات مهم دربردارنده اطلاعات مهم و نکات مفیدی درمورد کارکرد چاپگر شما می باشد.

3 نصب نرم افزار چاپگر

۱. کلید روشن و خاموش را فشار دهید تا چاپگر خاموش شود. چراغ سبز خاموش می شود.



۲. چاپگر و رایانه را با یک بافک USB وصل کنید سپس دیسک نرم افزار چاپگر را درون سی دی رام بگذارید.



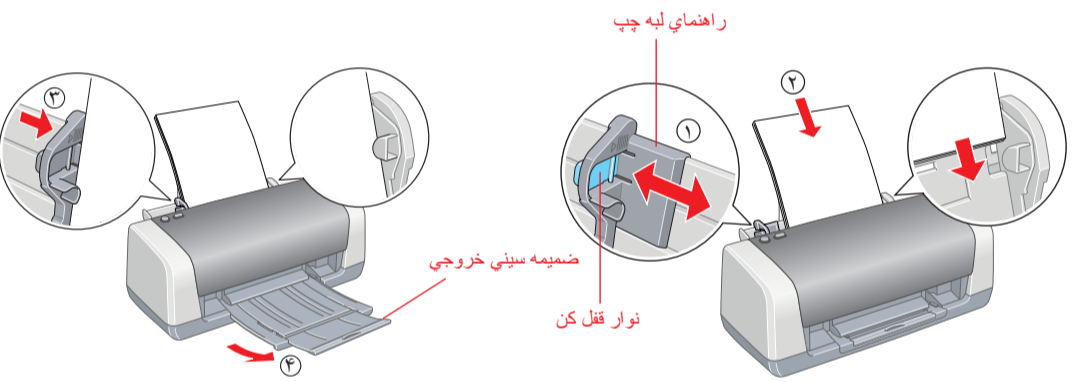
۳. نرم افزار چاپگر را نصب کنید.

اگر پنجره انتخاب ظاهر شد کشور و یا محل اقامت خود را انتخاب کنید. سپس جهت ادامه کار، جز در مواردی که دستور دیگری داده شده باشد، محل های را که با رمز دور آن خط کشیده شده کلیک یا دوبار کلیک کنید.

تذکر:

کلیه برنامه های محافظت در برابر ویروس خود را پیش از نصب نرم افزار چاپگر غیر فعال کنید.

4 بارکردن کاغذ



توجه:

برای تنظیم راهنمای لبه چپ، نوار قفل کن را فشار داده و نگه دارید و راهنما را در جهت مخالف جا کاغذی بکشید.

5 مشاهده Reference Guide (راهنمای مرجع)

Reference Guide (راهنمای مرجع) اطلاعات دقیقی را درمورد چاپ کردن توسط رایانه، نگهداری چاپگر، حل مشکلات، و ایمنی به شما ارائه میدهد.

برای مشاهده Reference Guide (راهنمای مرجع) ایپسون ESC45 Reference Guide (راهنمای مرجع ESC45) را در محیط اصلی دوبار کلیک کنید.

همچنین از طریق فهرست Start (اغاز) می توانید به Reference Guide (راهنمای مرجع) دسترسی یابید. برای اینکار، Start (اغاز) را زده، به All Programs (همه برنامه ها) در Windows XP یا Programs (برنامه ها) در Windows Me-98، یا 2000 رفته، ابتدا EPSON و سپس ESC45 Reference Guide (راهنمای مرجع ESC45) را بزنید.

دستورات ایمنی

هنگام تنظیم و استفاده از چاپگر خود شام دستورالعمل های این بخش را بخوانید.

در هنگام انتخاب مکن چاپگر

- از مکان هایی که در معرض تغییرات دما و رطوبت هستند اجتناب کنید. همچنین، چاپگر را در مکانی دور از اتمه خورشید، نور شدید یا منبع حرارتی قرار دهید.
- چاپگر را در مکان هایی که در معرض گردوغبار، بخار و یا آلودگی هستند قرار ندهید.
- برای نویسه مناسب دستگاه، فضای کافی در اطراف آن تعیین کنید.
- چاپگر را نزدیک بویز دیواری قرار ندهید که به راحتی بتوان دوستانه آن را از بویز کشید.
- چاپگر را از روی یک سطح صاف، ثابت قرار دهید که در تمام جهات در اطراف چاپگر فضای داشته باشد. اگر چاپگر را نزدیک دیوار قرار می دهید، بیشتر از ۱۰ سانتیمتر بین دیوار و پشت چاپگر فاصله بگذارید.
- اگر چاپگر در هر زوئی ای به صورت کج قرار گرفته باشد، به خوبی کار نمیکند.
- هنگام انتقال یا انداز کردن چاپگر، آن را کج نکنید، آن را روی یک طرف آن قرار دهید، یا آن را وارونه نکنید. در غیر اینصورت، ممکن است جوهر از مخزن آن نشت کند.

در هنگام انتخاب منبع نیرو

- تنها منبع انرژی را انتخاب کنید که روی برچسب چاپگر مشخص شده است.
- تنها از سیم برقی که همراه این محصول استفاده نمایند. استفاده از سیم های دیگر ممکن است منجر به آتش سوزی یا شوک الکتریکی شود.
- سیم برقی این محصول فقط برای استفاده با این محصول می باشد. استفاده از این سیم با اقاز های دیگر ممکن است موجب آتش سوزی یا شوک الکتریکی شود.
- محتمن شویده که سیم برقی AC مطابق استاندارد های ایمنی محلی باشد.
- از سیم برقی اسید، بنیاده یا فرسوده استفاده نکنید.
- اگر از یک منبع پشتیبانی به همراه چاپگر استفاده می کنید، لطفاً مطمئن شوید که کل میزان آمپر وسیله هایی که به این سیستم متصل هستند بیش از میزان آمپر خود نمی باشد. همچنین مطمئن شوید که کل میزان آمپر وسیله هایی که به بویز برق خود توار متصل هستند، بیش از میزان آمپر بویز برق دیوار نباشد.
- اگر میخواهید از این دستگاه در امان استفاده کنید، ساختمانی که چاپگر را در آن نصب می کنید باید با یک تراس ۱۰ یا ۱۲ آمپری حفاظت شده باشد تا بتواند حفاظت کرده و جریان زیاد را بپذیرد.



دستورالعملهای صفحه ای را دنبال کنید. اگر مربع گفتگوی نصب گنده نیامد، EPSETUP.EXE را در سی دی رام دوبار کلیک کنید.

پس از اینکه نصب کامل شد، برای بار اول و جهت کسب اطلاعات بیشتر درمورد چاپ کردن از طریق رایانه به Reference Guide (راهنمای مرجع) مراجعه کنید.

سی دی رام شامل:EPSON PhotoQuicker- EPSON PhotoStarter

EPSON CardMonitor- EPSON CardMonitor- EPSON PRINT Image Frammer
PIF DESIGNER و EPSON Web-To-Page می باشد.

EPSON PhotoQuicker یک برنامه سرگرم کننده با قابلیت استفاده آسان است و دارای ویژگی هایی است که میتواند به شما در ایجاد عکسهای جالب کمک کند.

برای جزئیات بیشتر، روی آیکون ESC45 Software Guide (راهنمای نرم افزار ESC45) در محیط اصلی دوبار کلیک کنید تا Photo Print Software Setup (نصب نرم افزار Photo Print) را مشاهده نمایید.